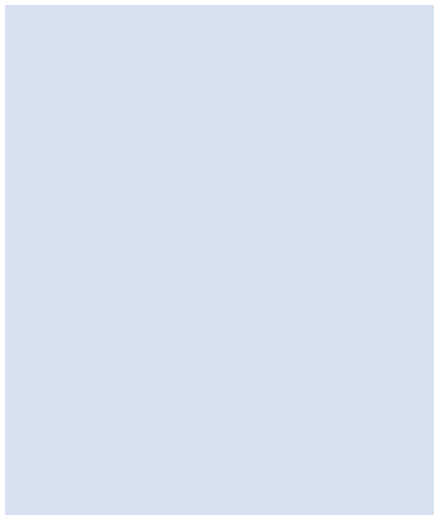


ディフェンスガード

自動ドア用防護柵 (DF-1/DF-2/DF-4)

自動

dream



ディフェンスガード

DF-1

高級感のあるステンレスヘアライン仕上げのタイプ



幅9mmの薄いフレーム

幅9mmのシャープなフレームがエントランスのイメージを損なうことなく調和します。

ラウンドFBで柔らかなイメージ

フレームには角を丸めたラウンドフラットバーを採用。
柔らかなイメージと、接触の際の安全性に考慮しました。



強化ガラス透明8mm

仕様

ガラス	フレーム	高さ	幅
強化ガラス 8mm	ステンレス	1,100mm	600 ~ 900mm

※詳細は弊社営業または取り扱い代理店までお問い合わせください。
※仕様は改良のため予告なく変更することがあります。

DF-2

多彩なカラーバリエーションをそろえたタイプ



フレームをラバーで保護

たてフレームとコーナーをラバー保護することで、柔らかなイメージと接触の際の安全性に考慮しました。
ステンレスタイプのご用意もございます。

強化ガラス透明6mm

選べるカラーバリエーション



仕様

ガラス	フレーム	高さ	幅
強化ガラス 6mm	アルミニウム	1,100mm	600 ~ 900mm

※詳細は弊社営業または取り扱い代理店までお問い合わせください。
※仕様は改良のため予告なく変更することがあります。

「ディフェンスガード」は、自動ドア戸袋側の衝突を防止する目的で用いられる進入防止のための自動ドア用防護柵です。

戸袋側の防護は、自動ドアをご利用になる上で必須の対策です。



アルミフレームタイプ



美しくさびにくいアルミフレーム

アルミフレームを採用することによって建物の顔である入口を優しい印象に。さびにくく指紋もつきにくいためお手入れが簡単です。

連柵機構でフレキシブルな対応が可能

連柵配置が可能のため、大きな間口にもフレキシブルに対応できます。通行動線を誘導するための配置もスタイリッシュに。

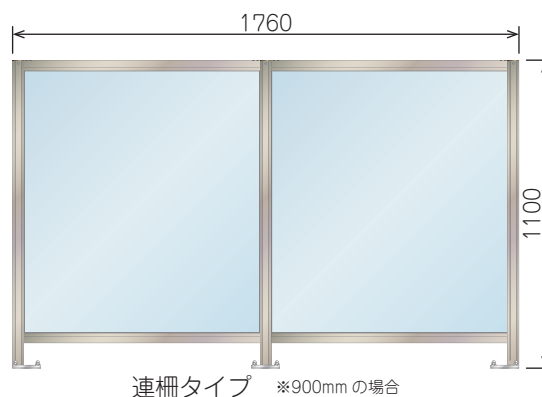
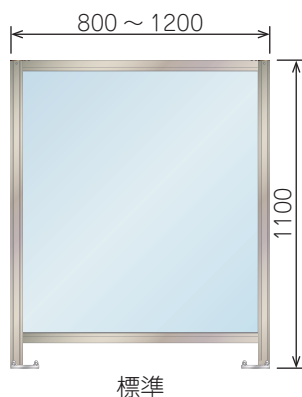
強化ガラス透明6mm

仕様

ガラス	フレーム	高さ	幅
強化ガラス 6mm	アルミニウム	1,100mm	800mm/900mm/1,000mm/1,100mm/1,200mm

※詳細は弊社営業または取り扱い代理店までお問い合わせください。

※仕様は改良のため予告なく変更することがあります。



斜め進入による衝突



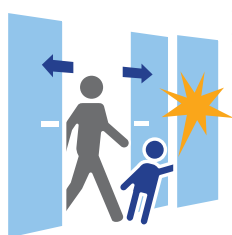
閉じ途中の自動ドアに斜めから進入して、反転した開ききらない自動ドアに衝突する。

FIX（袖壁）側進入による衝突



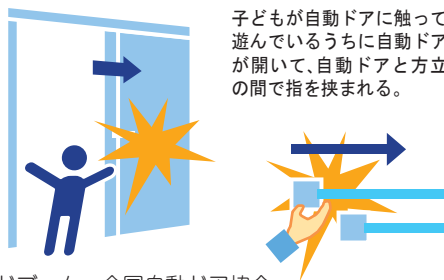
子どもが自動ドアの FIX（袖壁）側で遊んでいて、開いてきた自動ドアに衝突する。

引き込まれ



子どもが自動ドアに触って遊んでいるうちに自動ドアが開いて、自動ドアと方立の間に手を引き込まれる。

指挟み



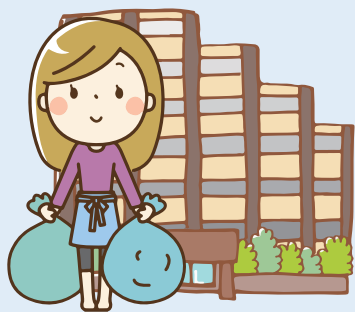
子どもが自動ドアに触って遊んでいるうちに自動ドアが開いて、自動ドアと方立の間で指を挟まれる。

<参考資料> 歩行者用自動ドアセット<引き戸>安全ガイドブック 全国自動ドア協会

ディフェンスガードは自動ドアのこのようなトラブルを未然に防ぐ対策として有効です。



このようなところで
利用されています



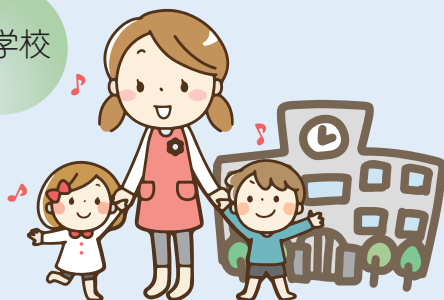
マンション

病院・福祉施設



お店・金融機関

幼稚園・学校



取り扱い代理店

全国自動ドア協会会員

URL: <http://www.fusodenki.co.jp>

(dream) ドリーム自動ドア

扶桑電機工業株式会社

本社 〒140-8676 東京都品川区南品川 6-3-10 (代表) ☎03(3474)1200
(自動ドア営業部) ☎03(3474)1751

大阪支店 〒530-0043 大阪府北区天満 4-3-1 ☎06(6352)6970

仙台営業所 〒983-0822 仙台市宮城野区燕沢東 2-9-48 ☎022(252)7315

静岡営業所 〒422-8063 静岡市駿河区馬淵 4-12-21 ☎054(294)8271

岡山営業所 〒700-0945 岡山市南区新保 655-9 ☎086(244)7360

高知出張所 〒780-0901 高知市上町 1-10-2 ☎088(871)0400

広島営業所 〒732-0066 広島市東区牛田本町 1-9-11 ☎082(221)3460

福岡営業所 〒812-0892 福岡市博多区東那珂 3-1-35 ☎092(471)0900